

# MALATTIE DEMIELINIZZANTI DEL SNC IN ETA' AVANZATA

*Approccio diagnostico/terapeutico  
e quesiti aperti*



Hotel NH Trieste

## TRIESTE

Corso Camillo Benso Conte di Cavour, 7

1

DICEMBRE  
2023



Evento  
RESIDENZIALE

# Razionale

La sclerosi multipla e le altre malattie demielinizzanti del sistema nervoso centrale sono patologie croniche che accompagnano i pazienti fino all'età anziana. Inoltre, con sempre maggiore frequenza vengono poste diagnosi di malattia anche in età avanzata, aprendo importanti quesiti di diagnostica differenziale. Con la progressiva e sempre maggiore disponibilità di trattamenti modificanti il decorso di tali patologie, si pone come sempre più pressante la necessità di rispondere a quesiti riguardanti la gestione terapeutica a lungo termine. Infatti immunosenescenza e comorbidità impongono rivalutazione delle cure, che devono essere sempre maggiormente personalizzate e integrate con corrette terapie sintomatiche e supporto multidisciplinare.

# Responsabile Scientifico

**Prof. Paolo Manganotti**

*Direttore Clinica Neurologica Azienda Ospedaliero-Universitaria  
Ospedale di Cattinara, Trieste*

# Faculty

*Dott. Antonio Bosco, Trieste*

*Dott. Alessio Bratina, Trieste*

*Dott.ssa Francesca Caleri, Merano*

*Dott.ssa Daniela Cargnelutti, Udine*

*Dott. Alessandro Dinoto, Verona*

*Dott.ssa Anna Favero, Trieste*

*Dott. Paolo Immovilli, Piacenza*

*Prof.ssa Alice Laroni, Genova*

*Prof. Paolo Manganotti, Trieste*

*Dott.ssa Sabrina Marangoni, Trento*

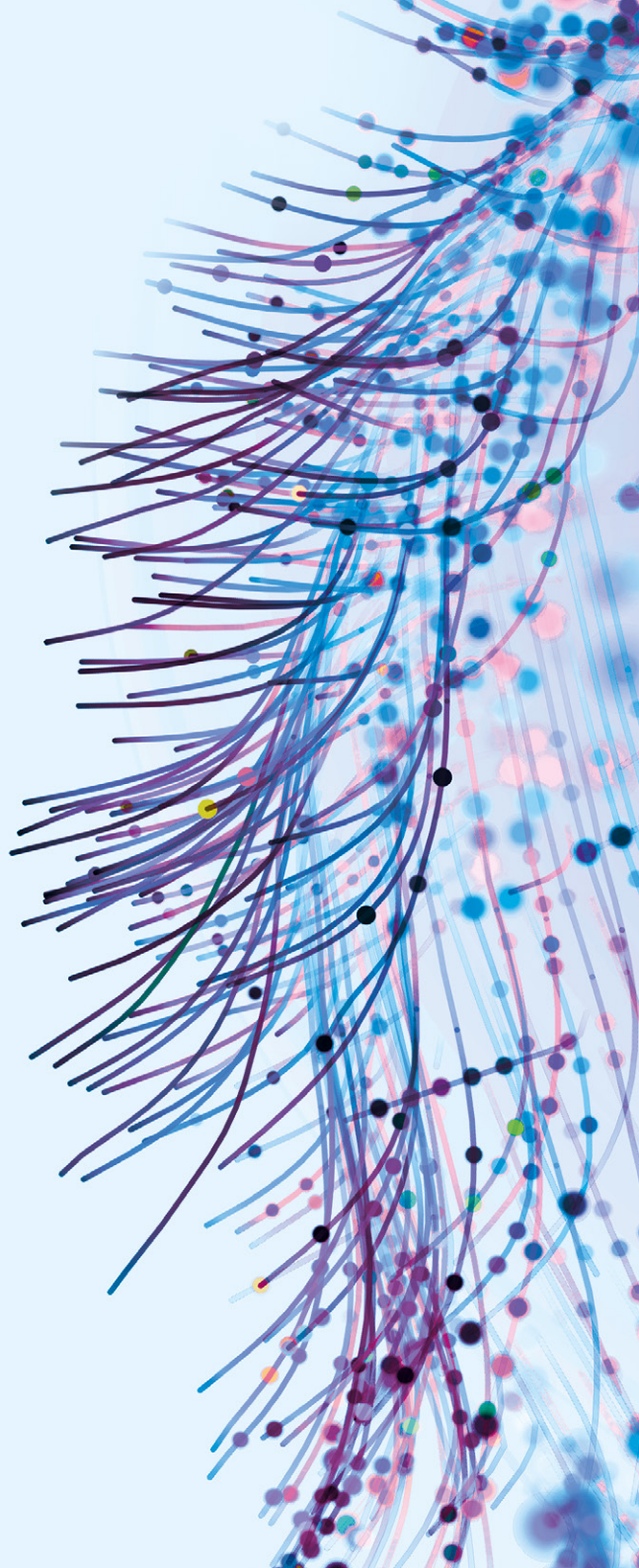
*Dott. Michele Rana, Gorizia*

*Dott.ssa Lucrezia Rossi, Trieste*

*Dott.ssa Arianna Sartori, Trieste*

*Prof.ssa Mariarosaria Valente, Udine*

*Dott. Luigi Zuliani, Vicenza*



# Programma



- 9:30 Registrazione dei partecipanti
- 9:50 Apertura dei lavori e Saluti delle Autorità

## I SESSIONE

### Malattie demielinizzanti ad esordio in età avanzata: sfide diagnostiche e terapeutiche

Moderatori: Dott. Antonio Bosco, Prof.ssa Mariarosaria Valente

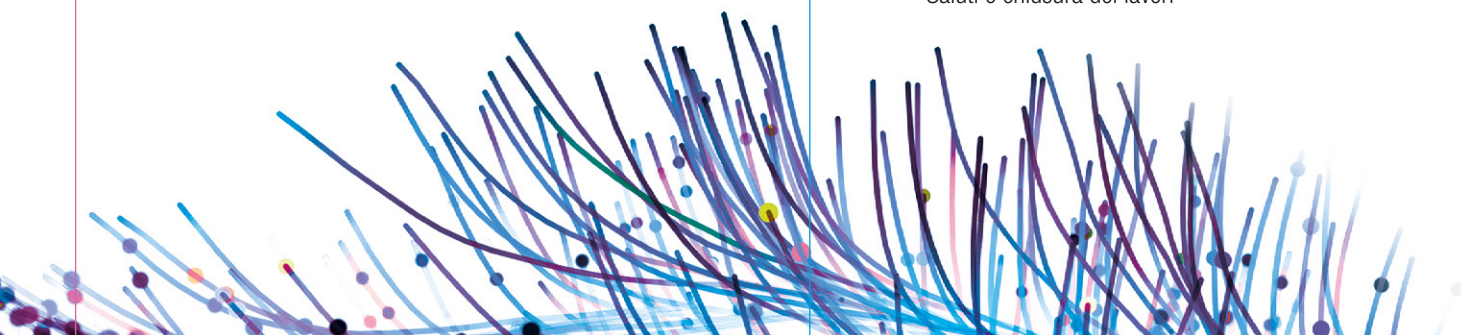
- 10:00 **Immunosenescenza in sclerosi multipla**  
Prof.ssa Alice Laroni
- 10:30 **Malattie demielinizzanti ad esordio in età avanzata: challenge nella diagnostica differenziale e scelta terapeutica**  
Dott. Luigi Zuliani
- 11:00 **NMOSD e MOGAD ad esordio in età avanzata: clinica, scelta e gestione delle terapie**  
Dott. Alessandro Dinoto
- 11:30 DISCUSSIONE
- 12:00 **Presentazione e Discussione Casi Clinici**  
Moderatore: Dott. Michele Rana  
Dott.ssa Francesca Caleri, Dott.ssa Sabrina Marangoni,  
Dott.ssa Arianna Sartori
- 13:30 *Lunch*

## II SESSIONE

### Quando il paziente invecchia: sospensioni terapeutiche, comorbidità e complicità

Moderatori: Dott. Alessio Bratina, Dott.ssa Daniela Cargnelutti

- 14:30 **Quando il paziente "cresce": sospensioni terapeutiche, descalation, riattivazioni**  
Dott. Paolo Immovilli
- 15:00 **Sclerosi multipla nell'anziano: gestione della terapia sintomatica**  
Dott. Alessio Bratina
- 15:30 **SM nell'anziano: comorbidità, nuove esigenze, nuove priorità**  
Dott.ssa Arianna Sartori
- 16:00 DISCUSSIONE
- 16:30 **Presentazione e Discussione Casi Clinici**  
Moderatori: Dott. Alessio Bratina, Dott.ssa Arianna Sartori  
Dott.ssa Francesca Caleri, Dott.ssa Sabrina Marangoni,  
Dott.ssa Lucrezia Rossi, Dott.ssa Anna Favero
- 17:30 Compilazione questionario ECM  
Saluti e chiusura dei lavori



100  
DESTINATARI

Medici specializzati in:

medicina generale, radiologia, neurologia, neurochirurgia, geriatria, medicina interna, psichiatria,  
medicina fisica e riabilitazione, urologia, pneumologia, otorinolaringoiatria, oftalmologia

Farmacisti, logopedisti, infermieri, fisioterapisti, terapisti della riabilitazione,  
psicologi-psicoterapisti, tecnici radiologi, tecnici di neurofisiopatologia, dietisti.

CREDITI ECM 6

CON IL PATROCINIO DI:



CON IL CONTRIBUTO INCONDIZIONATO DI:



Segreteria Organizzativa:



**EOLO GROUP**

EVENTI

Provider ECM ID 6207

Via Vittorio Veneto, 11  
35043 Monselice (PD)

Tel. 0429 767 381  
Cell. 392 697 9059

info@eolocongressi.it



**MODALITÀ  
DI PARTECIPAZIONE  
IN PRESENZA**

ISCRIZIONE GRATUITA ONLINE  
su [www.eolocongressi.it](http://www.eolocongressi.it)

**ISCRIVITI**