

# Prevenzione e vigilanza dei rischi nelle operazioni portuali, nella cantieristica navale e nel settore della pesca

*San Benedetto del Tronto, 23-24 / 30-31 maggio e 6-7 giugno 2019*



## Le malattie professionali nel settore pesca

Maria Nicolazzo

ASUR A.V. 4 Fermo

U.O.C. Prevenzione e Sicurezza Ambienti di Lavoro

# Rischi per la salute nel settore pesca



Sovraccarico  
biomeccanico



Progetto di ricerca di buone  
pratiche presenti nei settori  
lavorativi della PMI relative alla  
"Pesca"



**Strascico: Salpamento  
rete e apertura sacchi**

ISPESL

Progetto di ricerca di buone  
pratiche presenti nei settori  
lavorativi della PMI relative alla  
"Pesca"



**Strascico: Cernita a  
poppa**

ISPESL

Progetto di ricerca di buone  
pratiche presenti nei settori  
lavorativi della PMI relative alla  
"Pesca"



**Volante: Trasporto  
cassette in ghiacciaia**

ISPESL

Progetto di ricerca di buone  
pratiche presenti nei settori  
lavorativi della PMI relative alla  
"Pesca"



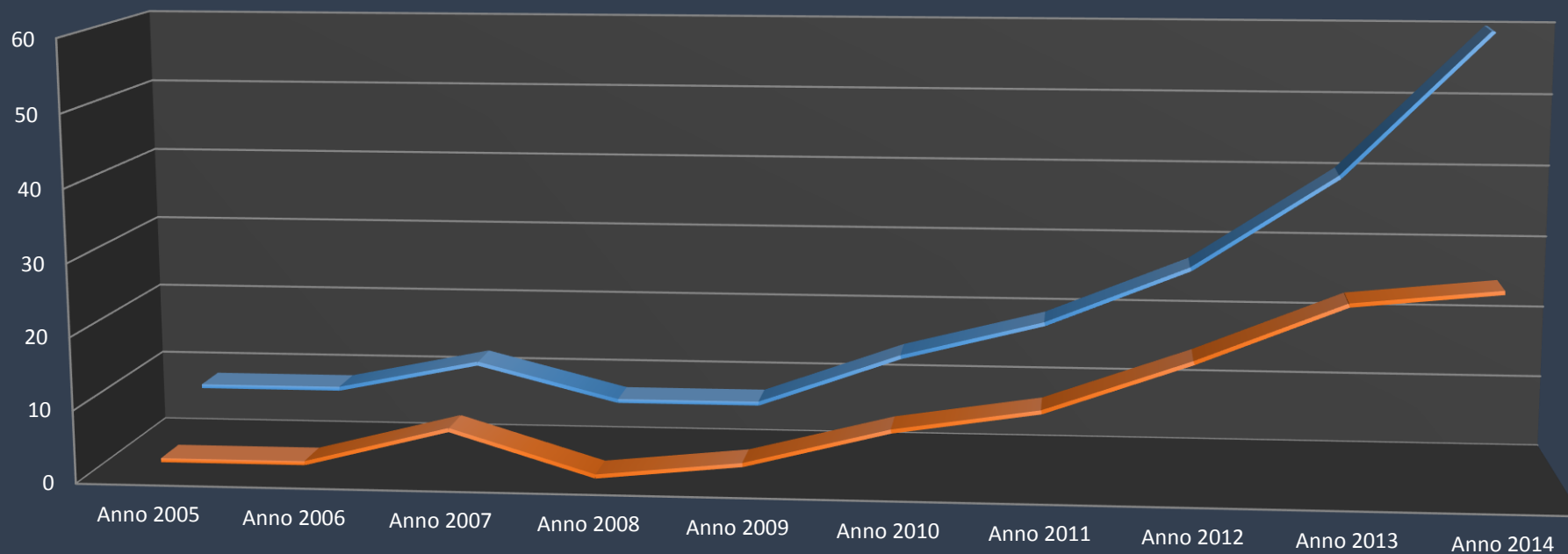
**Vongolara: Scarico in  
banchina**

ISPESL

# Malattie Professionali denunciate e indennizzate in Italia Anni 2005 - 2014

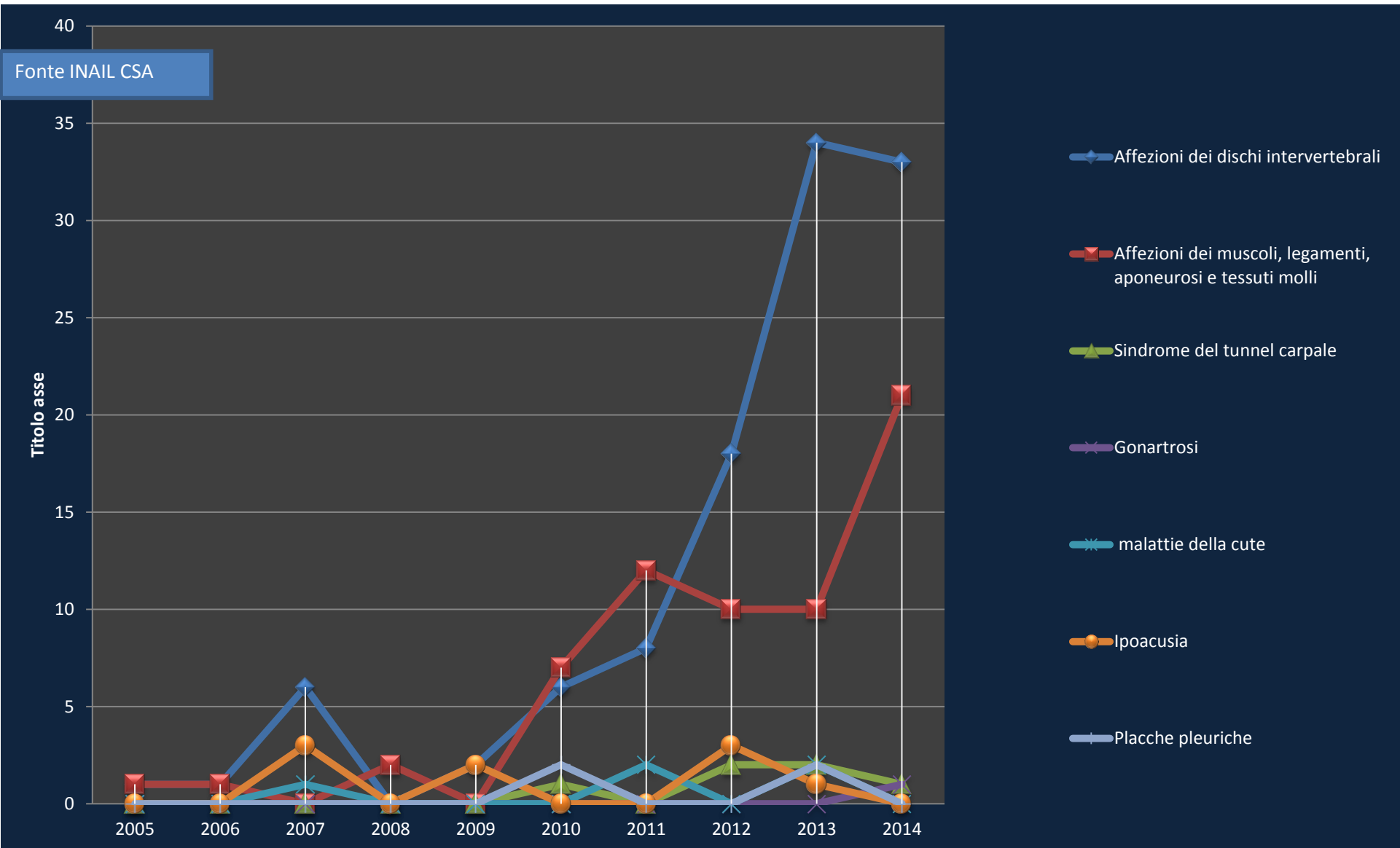
Fonte INAIL CSA

**Pesca < 10 TSL**



	Anno 2005	Anno 2006	Anno 2007	Anno 2008	Anno 2009	Anno 2010	Anno 2011	Anno 2012	Anno 2013	Anno 2014
Malattia professionale: Eventi indennizzati	2	2	7	1	3	8	11	18	26	28
Malattia professionale : Eventi denunciati	8	8	12	7	7	14	19	27	40	60

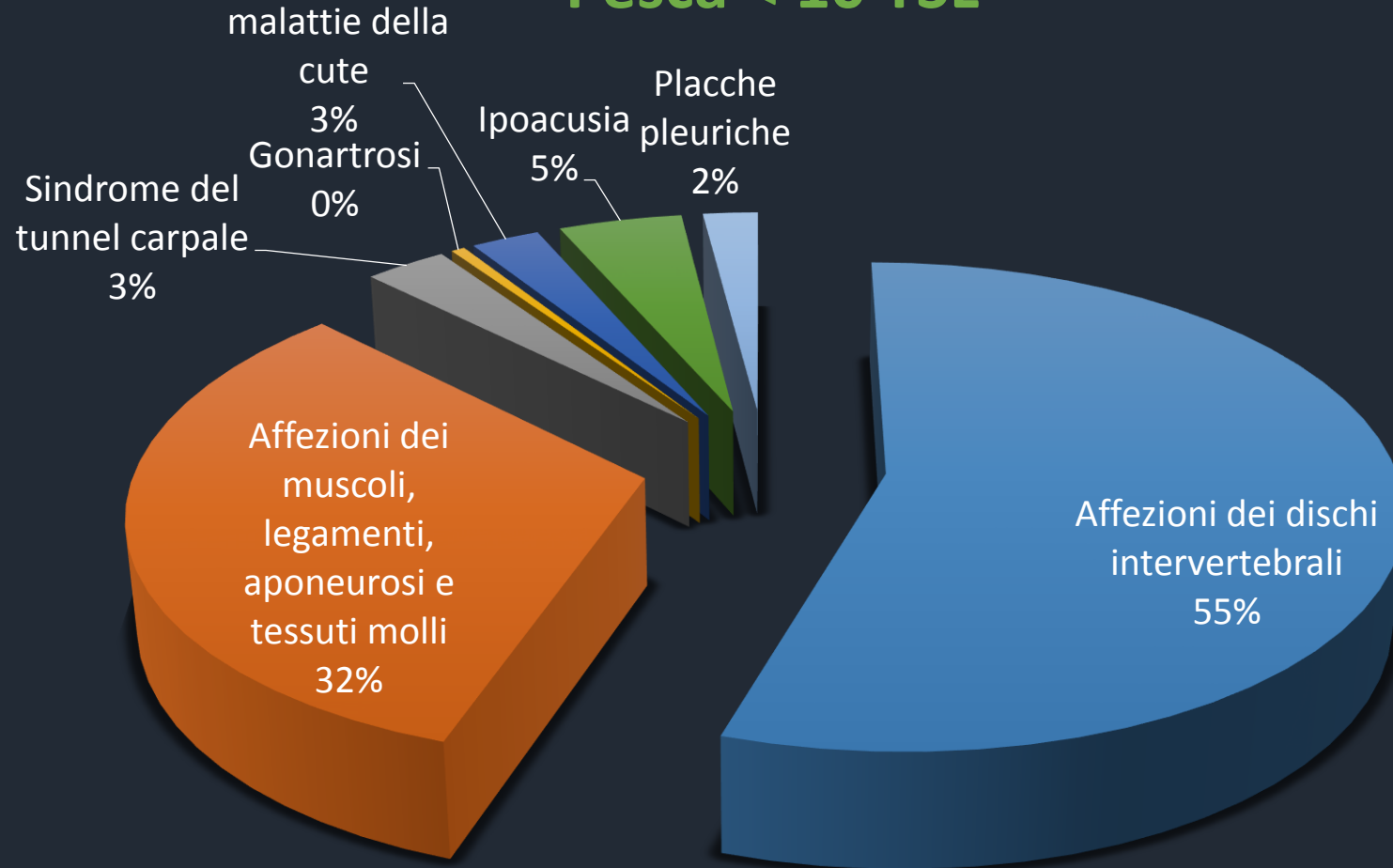
# Malattie professionali indennizzate anni 2005-2014



# Patologie indennizzate suddivise per nosologia Anni 2005-2014

Fonte INAIL CSA

## Pesca < 10 TSL



# SESTO RAPPORTO ReNaM – INAIL 2018

Tabella 27 segue

Numero di esposizioni professionali definite nei casi di MM certo, probabile o possibile segnalati al ReNaM per categoria economica e periodo di incidenza (1993 - 2015, N = 19.354)

Categoria economica ReNaM	Periodo di incidenza													
	1993 - 1996		1997 - 2000		2001 - 2004		2005 - 2008		2009 - 2012		2013 - 2015		Totale	
	N	%	N	%	N	%	N	%	N	%	N	%	N	%
22 Altre industrie manifatturiere (mobili, gioielli, strumenti musicali, articoli sportivi, ecc.)	13	1,4%	47	2,1%	68	1,8%	80	1,8%	90	2,0%	50	1,5%	348	1,8
23 Edilizia	103	11,0%	317	13,9%	602	15,7%	687	15,1%	737	16,4%	556	17,1%	3.002	15,5
24 Produzione di energia elettrica e gas	12	1,3%	36	1,6%	56	1,5%	81	1,8%	73	1,6%	50	1,5%	308	1,6
25 Recupero e riciclaggio	1	0,1%	7	0,3%	9	0,2%	9	0,2%	9	0,2%	1	0,0%	36	0,2
26 Agricoltura e allevamento	14	1,5%	42	1,8%	55	1,4%	95	2,1%	94	2,1%	72	2,2%	372	1,9
27 Pesca	1	0,1%	5	0,2%	6	0,2%	5	0,1%	8	0,2%	2	0,1%	27	0,1
28 Alberghi, ristoranti, bar	6	0,6%	13	0,6%	20	0,5%	27	0,6%	27	0,6%	17	0,5%	110	0,6
29 Commercio (all'ingrosso e al dettaglio)	34	3,6%	62	2,7%	95	2,5%	118	2,6%	113	2,5%	78	2,4%	500	2,6
30 Trasporti marittimi	15	1,6%	65	2,9%	70	1,8%	94	2,1%	97	2,2%	54	1,7%	395	2,0
31 Trasporti terrestri ed aerei	25	2,7%	71	3,1%	162	4,2%	198	4,3%	174	3,9%	112	3,4%	742	3,8
32 Movimentazione merci trasporti marittimi	22	2,3%	43	1,9%	58	1,5%	78	1,7%	57	1,3%	40	1,2%	298	1,5
33 Pubblica amministrazione	8	0,9%	24	1,1%	40	1,0%	49	1,1%	59	1,3%	36	1,1%	216	1,1
34 Istruzione	3	0,3%	11	0,5%	16	0,4%	16	0,4%	22	0,5%	23	0,7%	91	0,5
35 Difesa militare	44	4,7%	88	3,9%	166	4,3%	189	4,1%	183	4,1%	160	4,9%	830	4,3
36 Banche, assicurazioni, poste	4	0,4%	7	0,3%	22	0,6%	21	0,5%	31	0,7%	14	0,4%	99	0,5
37 Sanità e servizi sociali	12	1,3%	42	1,8%	77	2,0%	84	1,8%	85	1,9%	74	2,3%	374	1,9
38 Altro	13	1,4%	30	1,3%	40	1,0%	79	1,7%	60	1,3%	54	1,7%	276	1,4
39 Non specificato	2	0,2%	7	0,3%	12	0,3%	15	0,3%	24	0,5%	8	0,2%	68	0,4
40 Industria tessile (amianto)	2	0,2%	25	1,1%	26	0,7%	27	0,6%	31	0,7%	18	0,6%	129	0,7
101 Cantieri navali (riparazione e demolizione)	13	1,4%	63	2,8%	85	2,2%	62	1,4%	31	0,7%	18	0,6%	272	1,4
<b>Totale esposizioni</b>	<b>937</b>	<b>100,0%</b>	<b>2.276</b>	<b>100,0%</b>	<b>3.836</b>	<b>100,0%</b>	<b>4.556</b>	<b>100,0%</b>	<b>4.499</b>	<b>100,0%</b>	<b>3.250</b>	<b>100,0%</b>	<b>19.354</b>	<b>100,0</b>





# SESTO RAPPORTO ReNaM – INAIL 2018

## Categoria 27. PESCA

Codici ATECO91: 05<sup>A</sup> (Pesca, piscicoltura e servizi connessi)

### Casi di MM

n. 27 con almeno un periodo di esposizione ad amianto (M = 27), di cui n. 8 (29,6%) con esposizione esclusiva nella categoria

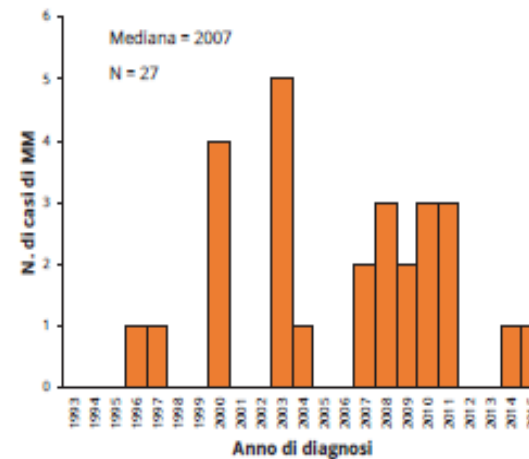
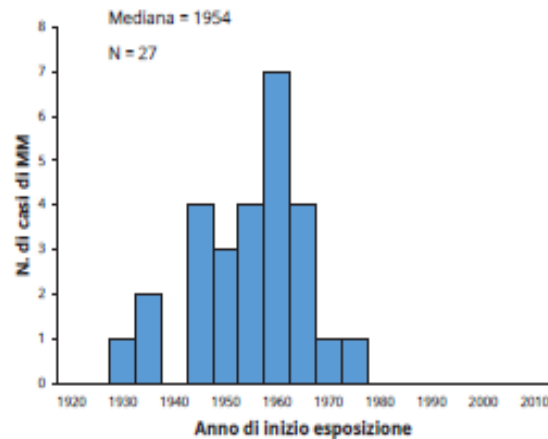
### Caratteristiche di esposizione e mansioni maggiormente coinvolte

Pescatori d'alto mare; pescatori della pesca costiera e in acque interne; macchinisti navali.

La presenza di materiali contenenti amianto friabile sui pescherecci, specie di grandi dimensioni, a livello dell'apparato motore, ma anche nelle cabine e nelle stive, ha comportato una possibile esposizione di tipo ambientale (dispersione di fibre legata all'usura e alle sollecitazioni meccaniche durante la navigazione) e negli interventi di manutenzione su strutture e macchinari coibentati quando eseguiti a bordo.

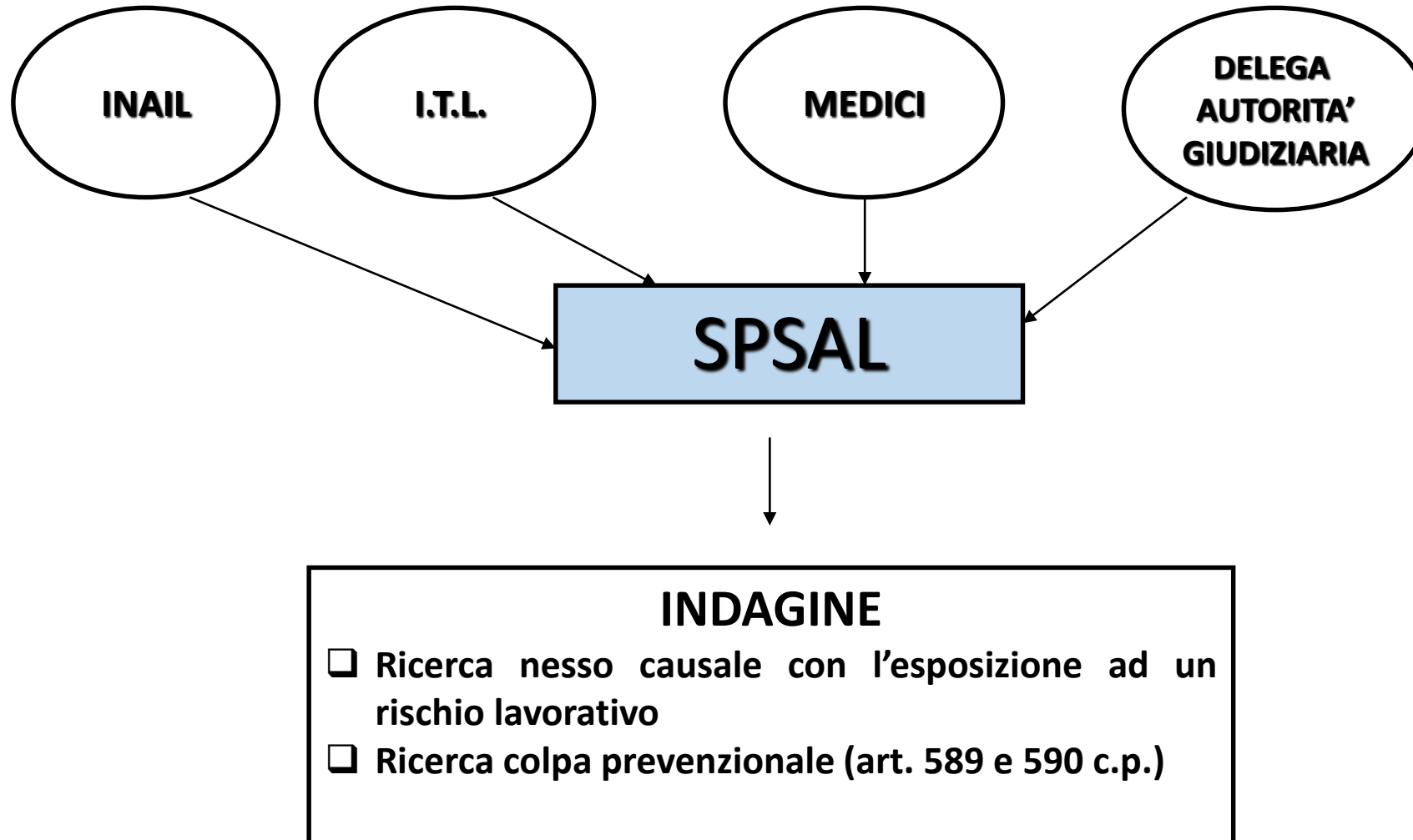
### Regioni con maggiore peso della categoria rispetto ai casi esposti professionalmente

Toscana n. 13 (1,2%)



	Mediana	Media ± DS
Età di inizio esposizione (anni)	16	18,9 ± 9,4
Età alla diagnosi (anni)	72	72,5 ± 8,0
Latenza (anni)	53	53,2 ± 9,3

# Malattie professionali: il ruolo dello SPSAL



# Studio Marineria di Ancona

Presso la marineria di Ancona sono stati somministrati n° 274 **questionari anamnestici** così suddivisi:

- 44 pescatori di “rapidi” → 75% positivi per disturbi rachide ed arti superiori
- 110 pescatori di “volante” → 68% positivi per disturbi rachide ed arti superiori
- 120 pescatori di “strascico” → 75% positivi per disturbi rachide ed arti superiori

I pescatori rientranti in queste percentuali sono stati convocati per **approfondimenti clinici e indagini strumentali.**

# Caso clinico 1 (studio Marineria Ancona)

Marittimo pescatore nato nel 1966

## Iter diagnostico

- Questionario anamnestico: soglia positiva per dolore continuo al tratto lombosacrale e numerosi episodi di lombosciatalgia acuta
- Esame clinico del rachide: Lasegue positivo a sinistra
- TAC lombare

**Diagnosi:** Ernia discale intraforaminale sinistra L3-L4, protrusione discale L4-L5, ernia discale L5-S1



**Diagnosi affidabile e documentazione adeguata**

## Anamnesi lavorativa

- Dal 1984 al 1987: marinaio sullo strascico
- Dal 1987: marinaio sul rapido

svolgendo tutte le mansioni e compiti relativi all'attività di pesca (cala e recupero rete, addetto al verricello, alla cernita, all'incassettamento, al trasporto e scarico, alla manutenzione delle attrezzature di pesca).



**Anamnesi completa, correlata alla diagnosi** in quanto sono note le informazioni e valutazioni sul comparto produttivo, sulle mansioni svolte, sulla durata dell'esposizione

**Nesso di causalità: Altamente probabile**

# Caso clinico 2 (studio Marineria Ancona)

Marittimo pescatore nato nel 1971

## Iter diagnostico

- Questionario anamnestico: soglia positiva per formicolii e parestesie mano dx
- Esame clinico: positività al test di pressione (Tinel +++ a destra)
- EMG bilaterale

**Diagnosi:** Sindrome del tunnel carpale di grado medio a destra

 **Diagnosi affidabile** e documentazione adeguata

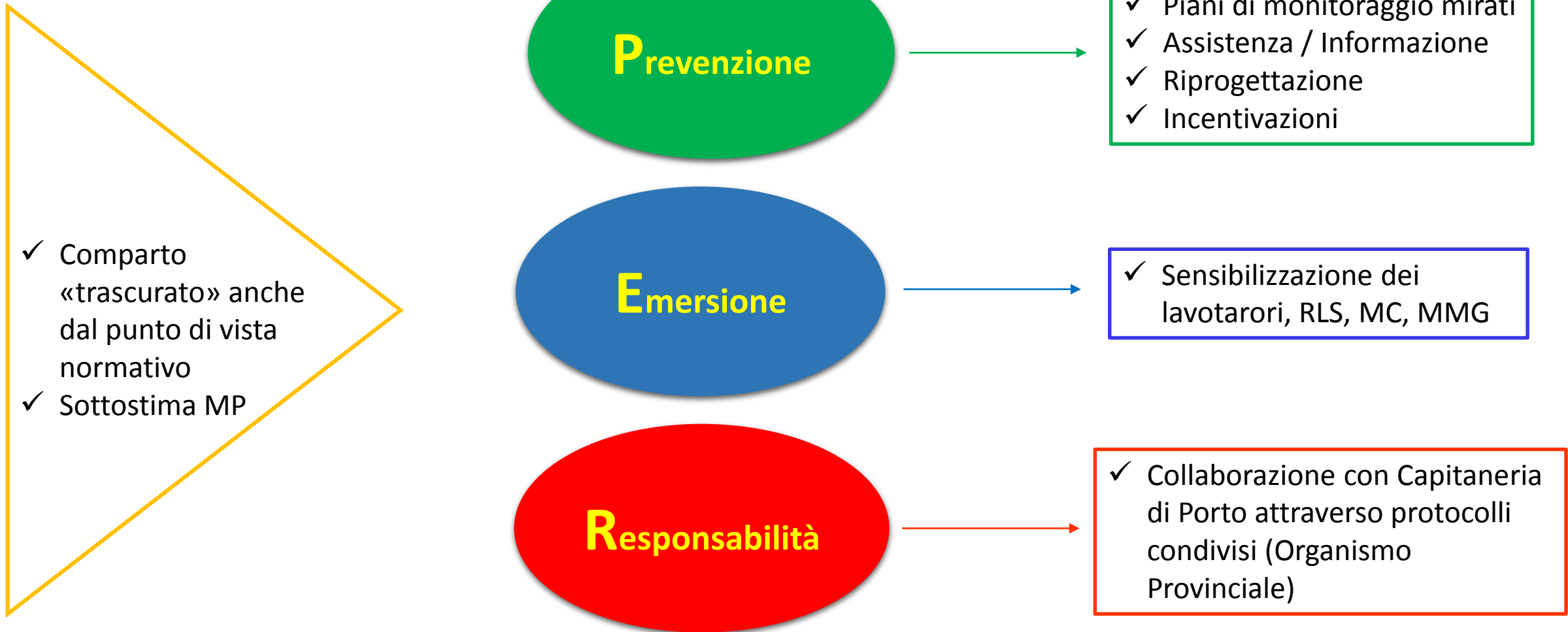
## Anamnesi lavorativa

- Dal 1990: marinaio sullo strascico con mansioni e compiti propri di marinaio addetto alle attività di pesca (prevalentemente alla cernita e al confezionamento delle cassette).

 **Anamnesi completa, correlata alla diagnosi** in quanto riporta notizie e valutazioni sul comparto produttivo, sulla mansione svolta (pescatore) e sulla durata dell'esposizione

**Nesso di causalità: Altamente probabile**

# Criticità, spunti di riflessione e proposte





R. R. R.