

Seconda somministrazione?

NO, Janssen COVID-19 vaccine **NON** prevede una seconda somministrazione.



Segnalazione di reazioni avverse

Qualora dopo la somministrazione del vaccino abbia sviluppato una reazione avversa, può segnalarlo lei direttamente tramite la piattaforma Vigifarmaco (www.vigifarmaco.it).

Ulteriori informazioni

Il vaccino che ha ricevuto riduce la possibilità di ammalarsi di COVID-19, ma non azzerà il rischio.

La protezione data dal vaccino inizierà **14 giorni** dopo la somministrazione.

Continui ad adottare le seguenti precauzioni per evitare il contagio:

1. Allontanamento sociale
2. Indossare la mascherina
3. Lavare spesso le mani in modo accurato



Possibili effetti indesiderati

- Cefalea
- Nausea
- Mialgia / artralgia
- Stanchezza
- Dolore/gonfiore in sede di iniezione
- Tosse
- Febbre



In caso di febbre, assumere paracetamolo 500 mg al bisogno (massimo 3.000 mg al giorno divisi in 6 somministrazioni).

Dopo il vaccino si possono svolgere le normali attività quotidiane?

Sì, tenendo conto delle seguenti raccomandazioni:

- qualora il braccio sia dolorante, eviti di sollevare carichi
- in caso di stanchezza, riposi ed eviti di utilizzare macchinari o di guidare

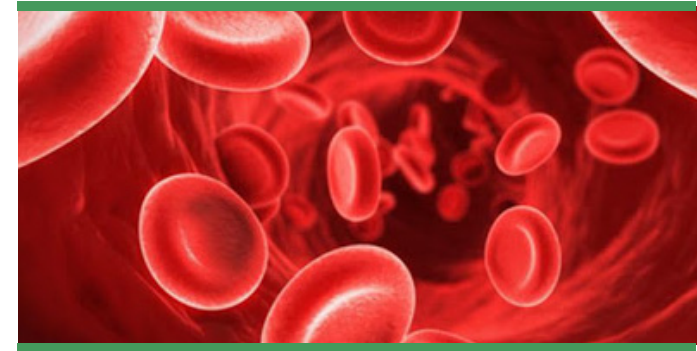


Ci si può ammalare di COVID-19 a causa del vaccino?

No, ma è possibile che lei sia stato contagiato prima della vaccinazione e non abbia manifestato i sintomi.

Trombocitopenia e disturbi della coagulazione

Nei pazienti in terapia con anticoagulanti o con disturbi della coagulazione, si possono verificare sanguinamenti o lividi in sede di inoculo.



Rivolgersi immediatamente a un medico in caso si verificano uno dei seguenti sintomi nelle tre settimane successive alla vaccinazione:

- respiro affannoso
- dolore al petto
- gonfiore alle gambe
- dolore addominale (di pancia) persistente
- sintomi neurologici, come mal di testa grave e persistente o visione offuscata
- piccoli lividi sulla la pelle al di fuori del sito di iniezione.