

Quando eseguire la seconda somministrazione?

Dopo la prima somministrazione le verrà dato un appuntamento **a 78 - 84 giorni** per eseguire la seconda dose del vaccino.

È fondamentale eseguire entrambe le dosi del vaccino: **una sola dose non protegge dal virus.**

Se non si sente bene quando deve eseguire la seconda dose, aspetti fino a completa ripresa (la seconda dose può essere posticipata fino a 12 settimane dalla prima).



Segnalazione di reazioni avverse

Qualora dopo la somministrazione del vaccino abbia sviluppato una reazione avversa, può segnalarlo lei direttamente tramite la piattaforma Vigifarmaco (www.vigifarmaco.it).

Ulteriori informazioni

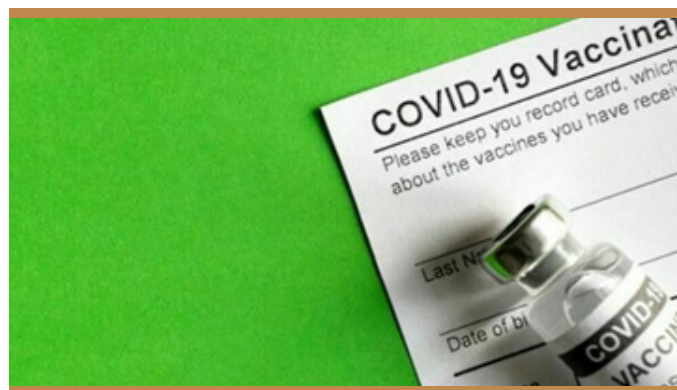
Il vaccino che ha ricevuto riduce la possibilità di ammalarsi di COVID-19, ma non azzerà il rischio.

La protezione data dal vaccino inizierà 21 giorni dopo la prima somministrazione, ma **sarà completa 15 giorni dopo la seconda dose.**

Continui ad adottare le seguenti precauzioni per evitare il contagio:

1. Allontanamento sociale
2. Indossare la mascherina
3. Lavare spesso le mani in modo accurato

Conservare la green-card consegnata dopo la prima somministrazione e **presentarla il giorno della seconda dose.**



Cosa aspettarsi dopo la
vaccinazione COVID-19
VAXZEVRIA Vaccine
AstraZeneca®

Possibili effetti indesiderati

- Cefalea
- Nausea / vomito
- Diarrea
- Dolore in sede di iniezione
- Prurito
- Stanchezza
- Malessere
- Sintomi simil-influenzali
- Linfoadenopatia ascellare



In caso di febbre, assumere paracetamolo 500 mg al bisogno (massimo 3.000 mg al giorno divisi in 6 somministrazioni).

Ci si può ammalare di COVID-19 a causa del vaccino?

No, ma è possibile che lei sia stato contagiato prima della vaccinazione e non abbia manifestato i sintomi.

Dopo il vaccino si possono svolgere le normali attività quotidiane?

Sì, tenendo conto delle seguenti raccomandazioni:

- qualora il braccio sia dolorante, eviti di sollevare carichi
- in caso di stanchezza, riposi ed eviti di utilizzare macchinari o di guidare



Non presentarsi alla vaccinazione se:

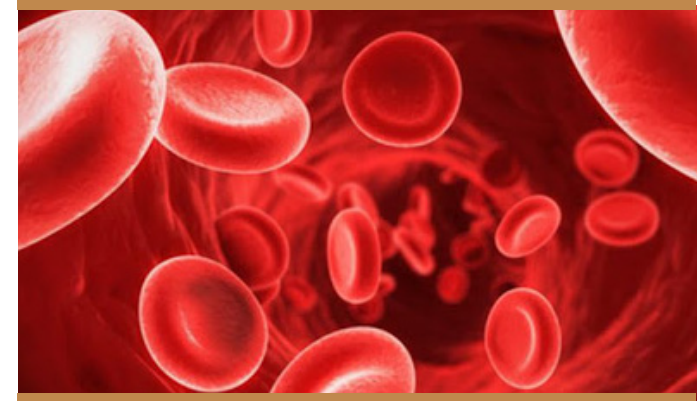
- prima della vaccinazione ha sintomi riconducibili al COVID-19
- è in isolamento fiduciario
- è in attesa del risultato di un tampone

I vaccini COVID non sono intercambiabili

Se ha ricevuto una prima dose di COVID-19 vaccine AstraZeneca, la seconda dose dovrà essere fatta **con lo stesso vaccino**.

Trombocitopenia e disturbi della coagulazione

Nei pazienti in terapia con anticoagulanti o con disturbi della coagulazione, si possono verificare sanguinamenti o lividi in sede di inoculo.



Rivolgersi immediatamente a un medico in caso si verificano uno dei seguenti sintomi dopo la vaccinazione:

- respiro affannoso
- dolore al petto o allo stomaco
- gonfiore o freddo a braccia e gambe
- sintomi neurologici, come mal di testa grave e persistente o visione offuscata
- piccoli lividi o macchie rossastre sulla pelle al di fuori del sito di iniezione