



# GUIDA AI SERVIZI

## S.S.D. FORMAZIONE E RICERCA TRASLAZIONALE DI ULTRASONOGRAFIA VASCOLARE ED ANGIOLOGICA

Azienda Sanitaria Universitaria Giuliano Isontina



STRUTTURA SEMPLICE DIPARTIMENTALE  
*Centro Interdisciplinare-Interdipartimentale di:*

“FORMAZIONE E RICERCA TRASLAZIONALE DI  
ULTRASONOGRAFIA VASCOLARE E ANGIOLOGIA”

OSPEDALE CATTINARA  
TERZO PIANO TORRE MEDICA

DIPARTIMENTO AD ATTIVITA' INTEGRATA di MEDICINA  
Direttore: dott. Giuliano Boscutti

**Struttura Semplice Dipartimentale**  
Centro Interdisciplinare-Interdipartimentale di:

**“Formazione e Ricerca Traslazionale di Ultrasonografia Vascolare e Angiologia”** (*già nominato “CIEU”*)



**Direttore: dott. Moreno Bardelli**  
tel: 040 - 399 4911  
mail: [moreno.bardelli@asugi.sanita.fvg.it](mailto:moreno.bardelli@asugi.sanita.fvg.it)  
[m.bardelli@fmc.units.it](mailto:m.bardelli@fmc.units.it)

## SEDE

Terzo piano della torre medica.

Accesso dagli ascensori della torre medica con sbarco al terzo piano, a destra, seguendo le indicazioni delle apposite tabelle.

## CONTATTI

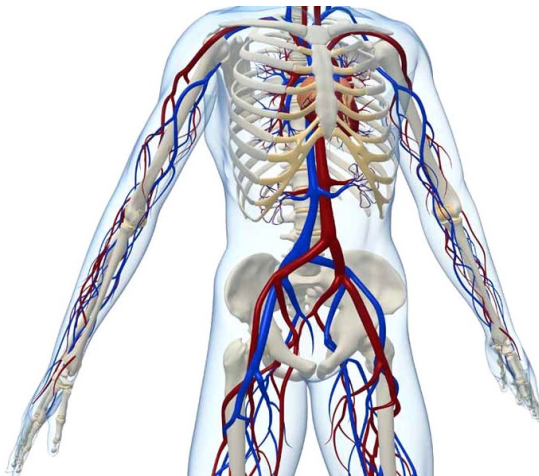
**Segreteria dalle 8:00 alle 14:00 Tel: 040 – 399 4225**

per informazioni:

- sulle prestazioni erogate
- sugli appuntamenti prenotati dal CUP
- sugli appuntamenti prenotabili su agenda interna (nei casi previsti)

Staff di Segreteria, tecnico e di assistenza alla persona:

- Sig. Franco Carretti
- Sig.ra Tiziana Marega
- Sig.ra Tatiana Messina



## NOTE STORICHE

La struttura è nata nel 2005 come Funzione Interdipartimentale-Struttura Semplice Dipartimentale, incardinata amministrativamente nel DAI di Medicina e Nefrologia con la denominazione di: “*CIEU-Funzione di ecografia*” (*Centro Interdisciplinare-Interdipartimentale di Emodinamica Ultrasonografica*).

### **Incardinamento amministrativo con il vigente Atto Aziendale:**

Con l’Atto Aziendale di ASUITS 2017, la “mission” della Struttura Semplice Dipartimentale Centro Interdisciplinare-Interdipartimentale di Emodinamica Ultrasonografica è stata ampliata, implementando in maniera strutturale la funzione didattica e di ricerca scientifica.

La struttura ha coerentemente cambiato denominazione in Struttura Semplice Dipartimentale (Centro Interdisciplinare-Interdipartimentale) di: “**Formazione e Ricerca Traslazionale di Ultrasonografia Vascolare e Angiologia**”

### **Razionale organizzativo ed economico:**

Centro infrastrutturale-tecnologico interdisciplinare in cui convergono funzionalmente le eterogenee professionalità aventi causa di attingervi, con un coordinamento che garantisce: standard operativi e gestionali “up-to-date”, nell’ambito delle discipline afferenti, e la pianificazione didattica e di ricerca a valore traslazionale nell’ambito dello studio delle patologie vascolari periferiche.

# MISSION

## **Generale:**

Funzione Interdipartimentale, incardinata nel DAI di Medicina che eroga prestazioni di diagnostica vascolare non invasiva di I°-II°-III° livello, di cui il “core business” è rappresentato dalle indagini di ultrasonografia vascolare (Eco-Doppler), sulla base del modello della integrazione infrastrutturale-interdisciplinare che copre tutte le tipologie di indagine vascolare periferica non invasiva.

Assimila inoltre le attività complementari di diagnostica vascolare non-ultrasonografica: Tonometria Arteriosa, Monitoraggio 24 ore della Pressione Arteriosa e di valutazione clinica del paziente con ipertensione arteriosa ed elevato rischio cardiovascolare o con patologia vascolare periferica.

## **Didattica:**

- Universitaria nei Corsi di Laurea (CdL), Master e Scuole di Specializzazione (SS):
  - CdL Medicina e Chirurgia
  - SS in Medicina Interna
  - SS in Malattie Cardiovascolari
  - Master di secondo livello in Ecografia Urologica
  - Master di secondo livello in Reumatologia.
- Formazione “permanente sul campo” per i dirigenti medici di ASUGI.

## **Scientifica:**

Ricerca a valore traslazionale sulle applicazioni diagnostiche dell'ultrasonografia vascolare

Principali prodotti traslazionali degli ultimi 10 anni:

- Diagnostica dell'ipertensione renovascolare;
- Diagnostica “vascolare periferica” del Forame Ovale Pervio;
- Diagnostica vascolare periferica delle arteriti gigantocellulari;
- Diagnostica della disfunzione erettile;

- Diagnostica vascolare periferica nella stratificazione della stenosi aortica.

***Diagnostica vascolare di I°-II°-III° livello interdisciplinare:***

- Area della Medicina Interna (a valore trasversale multidisciplinare)
  - ✓ Endocrinologia (relazione RAS e emodinamica renale)
  - ✓ Nefrologia (studio dell'impedenza vascolare renale, screening per la malattia renovascolare, emodinamica del rene trapiantato, studio vascolare iliaco-femorale propedeutico a Tx renale)
  - ✓ Reumatologia (studio delle arteriti gigantocellulari, flebologico nella diatesi trombofilica, dell'aumentato rischio cardiovascolare)
  - ✓ Angiologia (flebologia, arterititi periferiche)
- Chirurgia Vascolare (angioscopia "TC e RMN safe" dell'asse vascolare periferico)
- Neurologia (ECD transcranico, studio con microbolle del FOP, studio della placca carotidea "a rischio")
- Urologia (studio emodinamico della disfunzione erettile)

***Clinica Angiologica-Ipertensivologica (con afferenza funzionale dell'UCO di Medicina Clinica):***

- Ambulatorio di Ipertensione Arteriosa di I°-II° livello per:
  - ✓ forme resistenti alla terapia;
  - ✓ stratificazione del danno d'organo in pazienti con Score di Framingham medio o elevato
- Ambulatorio di Patologia Vascolare e Ipertensione per:
  - ✓ Pazienti con ipertensione arteriosa complicata da patologie vascolari o con danno d'organo;
  - ✓ Forme secondarie di ipertensione arteriosa, in particolare nelle forme endocrine.

## PRESTAZIONI EROGATE

- Eco-Doppler dei tronchi sovraortici (via CUP codici B-D-P)
- Eco-Doppler arterioso arti inferiori o superiori (via CUP codici D-P)
- Eco-Doppler venoso arti inferiori o superiori (via CUP codici U-B-D-P)
- Eco-Doppler del circolo renale (agenda interna su indicazione specialistica nefrologica, cardiologica, internistica, ipertensivologica)
- Eco-Doppler del rene trapiantato (agenda interna su indicazione specialistica nefrologica)
- Eco-Doppler dell'addome inferiore e arterie arti inferiori propedeutico a Tx renale (agenda interna su indicazione specialistica nefrologica)
- Tonometria arteriosa (agenda interna su indicazione specialistica internistica-ipertensivologica)
- Monitoraggio ambulatoriale 24 ore della pressione arteriosa (agenda interna su indicazione specialistica internistica-ipertensivologica, nefrologica, cardiologica)
- Ambulatorio di Ipertensione Arteriosa di I°-II° livello (via CUP codici B-D-P)
- Ambulatorio di Patologia Vascolare e Ipertensione (agenda interna su indicazione specialistica internistica-ipertensivologica, endocrinologica, nefrologica, cardiologica)

### **Fatturato corrente:**

- 150-200 discenti/anno
- 2500-3000 prestazioni/anno.





## Modalità di accesso e prenotazione in base alla tipologia di indagini:

- Ambulatoriali esterni via CUP con impegnativa del Sistema Sanitario Regionale (nei tempi previsti dai codici UBDP – Urgente, Breve, Differita, Programmata) o con agenda interna per alcune specifiche tipologie di prestazioni;
- Ambulatoriali interni per pazienti in regime di ricovero con agenda interna via Segreteria CUP



### Documentazione sanitaria di accompagnamento alle prestazioni:

È utile che gli utenti rechino con sé la documentazione sanitaria in loro possesso inerente la patologia oggetto della procedura diagnostica o di valutazione clinica, selezionandola con il supporto del proprio Medico Curante.

Per le procedure di controllo (follow-up) è oltremodo utile, ai fini della corretta valutazione clinica, la visione dei precedenti della stessa fattispecie.



### Tempi di attesa per le prestazioni:

In linea con i codici di priorità previsti dalla Servizio Sanitario Regionale.

**Modalità di richiesta servizi di mediazione culturale:**

possono essere attivati telefonando alla Segreteria almeno il giorno precedente l'appuntamento previsto. I medici afferenti che erogano le prestazioni sono in grado di interagire in lingua inglese.



## STRUTTURE CLINICHE E DIRIGENTI MEDICI AFFERENTI E RISPETTIVE TIPOLOGIE DI PRESTAZIONI EROGATE

| Strutture<br>Cliniche<br>afferenti                                 | UCO Medicina<br>Clinica |           |            | UCO Clinica<br>Neurologica | SC Prima<br>Medica |         | UCO Clinica<br>Urologica |            | UCO Clinica<br>Chirurgia |
|--|-------------------------|-----------|------------|----------------------------|--------------------|---------|--------------------------|------------|--------------------------|
|  | M. Bardelli             | M. Rovina | D.Castaldo |                            | V. Sarra           | I. Buda | L. Macaluso              | G. Liguori |                          |
| ECD-TRONCHI SOVRAORTICI  | ✓                       |           |            | ✓                          |                    |         |                          |            | ✓                        |
| ECD- VENOSO ARTI   | ✓                       |           |            |                            | ✓                  | ✓       |                          |            | ✓                        |
| ECD ARTERIOSO ARTI   | ✓                       |           |            |                            | ✓                  | ✓       |                          |            | ✓                        |
| ECD RENALE   | ✓                       |           |            |                            |                    |         |                          |            |                          |
| ECD RENE TRAPIANTATO   | ✓                       |           |            |                            |                    |         |                          |            |                          |
| ECD ADDOME INFERIORE   | ✓                       |           |            |                            |                    |         |                          |            |                          |
| TONOMETRIA ARTERIOSA   | ✓                       | ✓         | ✓          |                            |                    |         |                          |            |                          |
| MONITORAGGIO 24 ORE<br>AMBULATORIALE DELLA<br>PRESSIONE ARTERIOSA  | ✓                       | ✓         | ✓          |                            |                    |         |                          |            |                          |
| VISITE PER IPERTENSIONE<br>ARTERIOSA I°-II° livello                | ✓                       | ✓         | ✓          |                            |                    |         |                          |            |                          |
| VISITE PER IPERTENSIONE<br>ARTERIOSA E PATOLOGIA<br>VASCOLARE      | ✓                       |           |            |                            |                    |         |                          |            |                          |
| ECD UROLOGICO (disfunzione<br>erettile – testicolare – varicocele) |                         |           |            |                            |                    |         | ✓                        | ✓          |                          |
| VISITE ANGIOCHIRURGICHE  |                         |           |            |                            |                    |         |                          |            | ✓                        |

ECD = EcoColorDoppler

## **NOTA**

*Questo opuscolo riporta le informazioni valide al momento della stampa e viene periodicamente aggiornato. Tra un'edizione e l'altra potrebbero però intervenire modifiche nell'operatività.*

Redatto Comunicazione, Relazioni esterne aziendali, Ufficio stampa, URP ASUGI su testi forniti dal dott. Moreno Bardelli

Rev\_001\_agosto\_2022