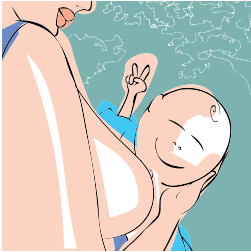


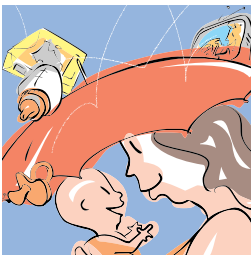
Juntos a favor de la lactancia materna:

Promoción, protección y apoyo.



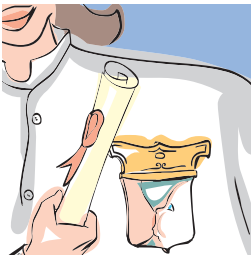
Allattare secondo natura.

La lactancia materna es el modo natural para una madre de alimentar a su bebé y es importante para la salud de la misma, del bebé y para toda la sociedad.



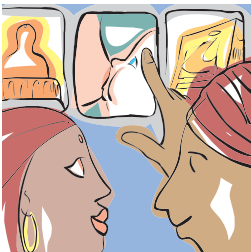
Protegerse de la publicidad.

La empresa participa de la iniciativa OMS UNICEF “Juntos a favor de la lactancia materna”, compartiendo las Buenas Prácticas previstas por la estructura sanitaria. La empresa ha suscrito el Código Internacional acerca de la Comercialización de sustitutos de la leche materna de la Organización Mundial de la Salud (OMS) que protege a la familia de cualquier tipo de promoción o publicidad en cuanto a sustitutos de la leche, el biberón y las tetillas. Los operadores proporcionan apoyo e información práctica, independientemente de cualquier interés comercial.



Apoyo de personal formado.

Para ayudarle en la alimentación de su bebé, todos los empleados han recibido formación específica acerca de la lactancia materna y la alimentación de los bebés.



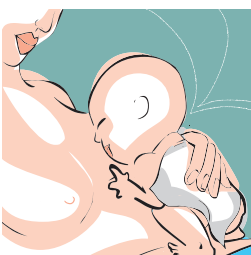
Elegir con información.

Todos los padres tienen el derecho a elegir la alimentación de su bebé. Desde el momento del embarazo le proporcionaremos toda la información y ayuda práctica necesaria para el amantamiento de su hijo. ¿Se trata de razones serias que impiden la lactancia materna? ¿Su elección es distinta? Recibirá información y apoyo para alimentar a su bebé de forma segura con leche artificial.



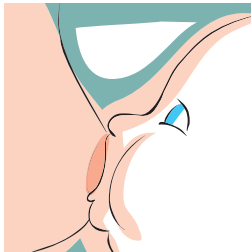
Dar a luz de forma natural.

En los hospitales, el día del parto puede estar acompañada por su pareja o por una persona de su confianza. Durante el parto puede andar, beber y comer alimentos ligeros y elegir aliviar el dolor sin utilizar fármacos. Durante el parto puede asumir la posición que prefiera. Recomendamos el parto natural: las prácticas clínicas que puedan interferir sólo se utilizarán si es necesario y siempre previa información.



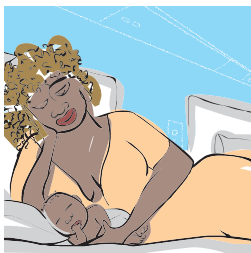
Estar cerca ... en todo momento.

Nos aseguraremos de que usted pueda mantener a su bebé siempre cerca, desnudo y en contacto “piel con piel”. En el hospital nuestro personal estará cerca para ayudarle a con la primera alimentación, sin ninguna prisa. Esta posibilidad se le ofrecerá también en el caso de cesárea con anestesia local-regional (epidural).



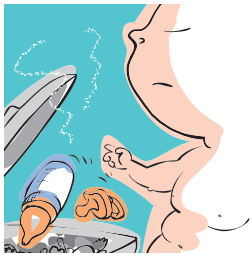
Amamantar ... de forma natural.

En nuestros servicios recibirá toda la ayuda que requiera para encontrar la posición más adaptada para acercar al bebé a su pecho correctamente y para comprobar que sale suficiente leche. Le animamos a darle el pecho siempre que se vea que tiene hambre. Nuestros empleados le proporcionarán toda la información acerca de cómo sacar la leche del pecho, una práctica que en algunos casos resulta muy útil (por ejemplo con pechos llenos y que duelen).



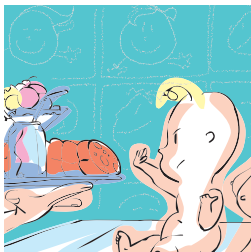
Estar siempre juntos ...

Lo hemos hecho para que pueda tener a su bebé siempre cerca suyo para averiguar sus reacciones y para poder responder rápidamente a sus señales de hambre. Incluso después de alimentarlo, es importante tener a su bebé cerca y hacerlo dormir en su misma habitación.



... sin interrupciones.

No recomendamos el uso de chupetes, tetillas y protectores de pezón mientras el bebé se esté alimentando del pecho, ya que puede complicar el amamantamiento.



Amamantar exclusivamente durante 6 meses y luego ... continuar.

La lactancia materna de forma exclusiva hasta los seis meses es muy importante. Le ayudaremos a saber cuándo su bebé está listo para consumir alimentos sólidos y le explicaremos cómo dárselos. Es importante continuar la lactancia materna hasta los 2 años y siempre que su bebé lo pida.



Encontrara ayuda.

Nuestra estructura estará en todo momento a su disposición: le proporcionaremos las indicaciones necesarias para ponerse en contacto con nosotros. También le facilitaremos un grupo de personas (grupos de madres y empleados) que podrán ayudarle y apoyarle en la lactancia, alimentación y en el cuidado de su bebé. Si lo necesita, no dude en solicitar ayuda.



Poder amamantar y ser bien recibido ... en cualquier sitio.

La lactancia materna es bienvenida en cualquier espacio público de esta empresa sanitaria. Nos comprometemos a fomentar la aceptación de las madres lactantes en cualquier espacio público de la comunidad.